

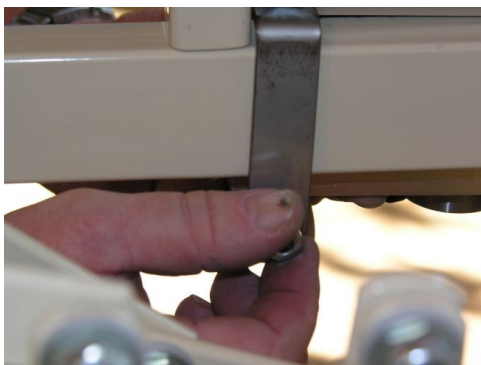
Monteringsvejledning Klikletten



Først klargøres klikletten, ved at skrue de nederste skruer på monteringsbeslaget af. De øverste skal kun løsnes for at kunne monteres på sengerammen.



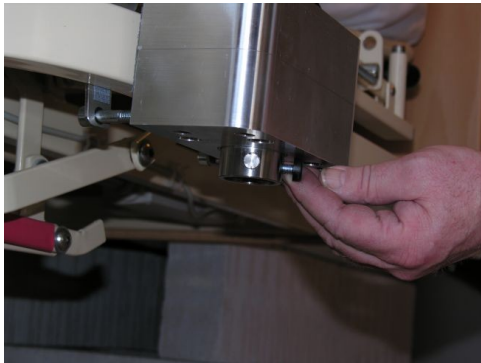
klikletten skal monteres på siden af sengen så tæt på stedet hvor sengen knækker op mod hovedgærdet.



Spænd de øverste monteringskruer let. Klikletten føres ned over sengerammen. De nederste monteringskruer isættes, og spændes let.



Spænd og stram skruerne så meget som muligt.



Monter svingarm og spænd skruen i bunden af klikletten til den sidder fast.

Husk svingarm skal helt i hak, inden skruen tilspændes



Klikletten er nu klar til brug.

klikletten skal efterspændes efter et par dages brug. Dette gøres som ved første montering.

Brug af klikletten:

- Ved hjælp af klikletten kan patienten/klienten trække sig op i siddende stilling på sengekanten.
- Når man skubber stangen frem låses tilbageløb automatisk
- Når patienten/klienten skal tilbage i seng drejes håndtaget på klikletten og den kører modsat.
- Hvis patienten/klienten er uden benkræfter, men har gode armkræfter kan klikletten anvendes sammen med 1 hjælper. Hjælperen trækker benene ud over sengekanten mens patienten/klienten trækker sig op ved hjælp af klikletten og derved kommer op at sidde på sengekanten.
- Er benene tunge kan det anbefales at bruge spilerdug / glidepude mm.
- Spørgsmål på tlf. 86109567